



# Auto Cell 全自动细胞计数仪

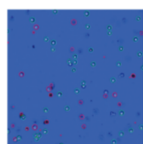
智能细胞分析系统  
高效率、高通量、高精度  
兼容多种细胞

Auto Cell 全自动细胞计数仪，可以对各类细胞进行高通量明场、台盼蓝计数。Auto Cell 配合 easyCell 六位细胞计数板，仅需 1 分钟即可一步完成 6 个样品、30 个视野的准确计数。独特的便携式设计，极大提高了实验室的空间利用率。同时，算法针对高密度细胞，团簇细胞，细胞碎片等复杂情况进行了优化，能得到良好的分析结果。

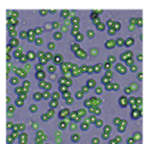
## 产品特点

### • 精准计数

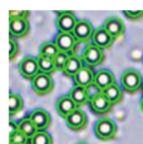
智能图像识别分析算法，计数精准、稳定。每个样品采样 5 个视野，并自动计算平均值，更大的样品采集量保障了计数的准确性，计数结果拟合  $R^2$  值大于 0.999。可以一键分析细胞浓度、活率、直径分布等。



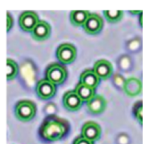
台盼蓝计数



高密度细胞



团簇细胞

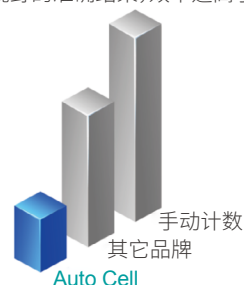


细胞碎片

### • 高效省时

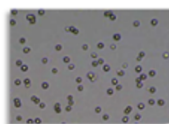
采用高像素工业级 CMOS 传感器，高速获取图像，同时配合一体化控制系统与高效算法，仅需 2 秒即可计数  $1 \times 10^6$  个细胞，1 分钟即可获得 6 个样品共 30 个采样视野的准确结果，效率远高于传统人工计数。

\* 测量 6 个样品所需时间参考

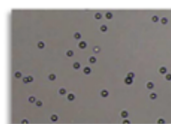


### • 兼容多种细胞

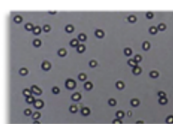
针对小直径、高密度、含团簇细胞、含细胞碎片等特殊细胞样品进行算法优化，拓宽了细胞计数仪的适用范围。适用的细胞类型涵盖了悬浮培养细胞，贴壁培养细胞，例如 PBMC 细胞，哺乳动物细胞，昆虫细胞，人源细胞等。



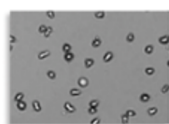
RAW



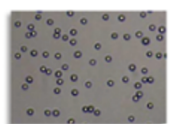
EG7



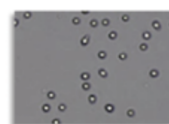
Lncap



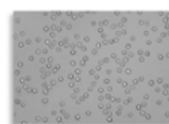
HS678bst



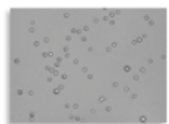
Kyse510



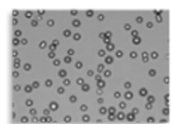
HU-7



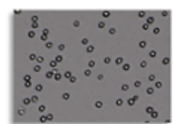
MCF-7



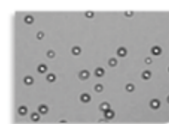
HeLa



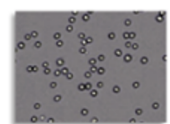
SF-9



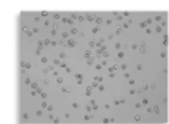
Siha



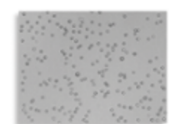
SW480



Wi38



MBA-MD-231

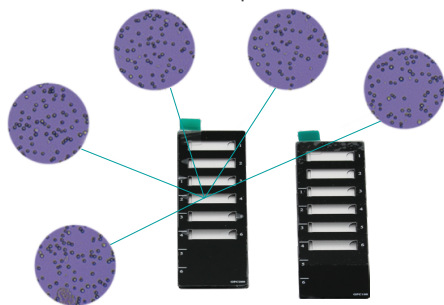


PC-12

已验证细胞系

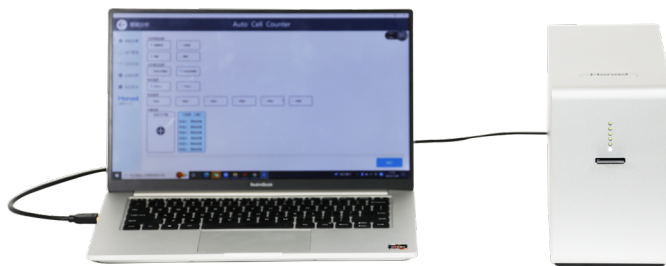
### ● 配套细胞计数板

easyCell 六位细胞计数板高通量设计，单片计数板可计数 6 个样品，一次性耗材无需清洗，避免交叉污染。两种规格可选，100 μm 计数板适用于高浓度或小直径细胞，200 μm 计数板适用于各类常见细胞。



### ● 小巧轻便

紧凑型自动调焦移动结构以及倒置显微成像的光路设计，使机身足够小巧，适用于紧凑的细胞房空间。



## 应用范围

适合疫苗、细胞治疗、药理、免疫等以细胞培养为基础的应用。

## 配置参数

货号	GD50601	型号	Auto Cell
名称	全自动细胞计数仪	英文名称	Auto Cell Counter
电源	12 V, 1.5 A	测试原理	台盼蓝染色排除法
相机	工业级 COMS 500 万像素 (彩色高清)	对焦方式	自动对焦, 手动对焦
使用温度范围	10-40°C	适用耗材	easyCell 六位细胞计数板
单视野计数 CV 值	< 10%	多视野计数 CV 值	< 5%
细胞浓度测量范围	1×10 <sup>4</sup> -3×10 <sup>7</sup> cells/ml	细胞直径测量范围	5-200 μm
细胞活率检测范围	0-100%	单样品加样体积	14 μl (100 μm 计数板), 25 μl (200 μm 计数板)
单样品测量时间 (单视野)	2 s	单样品测量时间 (五视野)	10 s
6 样品测量时间	60 s	结果输出格式	PNG、PDF、XLS、XLSX
数据接口	USB 3.0	净重	2.4 kg
外形尺寸	10.9 (W) × 26.0 (D) × 17.8 (H) cm		

备注：配套电脑推荐参数：i5 及以上 CPU，运行内存 4 GB 或以上，有 USB3.0 接口，显示器分辨率 1920×1080 或更高，Windows10 系统或以上。

## 订购信息

货号	名称	描述	规格
GD50601	Auto Cell Counter	全自动细胞计数仪 (不标配电脑)	1/set
GDA5004	easyCell 六位细胞计数板 (100 μm)	适用于高浓度或小直径细胞，标配，可单独购买	5/pk
GDA5005	easyCell 六位细胞计数板 (200 μm)	适用于各类常见细胞，标配，可单独购买	15/pk
GDA5006	笔记本电脑 A	适配莫纳全自动细胞计数仪、细胞成像仪，选配	1/set

 400-928-3698

莫纳生物科技有限公司  
Monad Biotech Co., Ltd.

E-mail: support@monadbiotech.com  
www.monadbiotech.com



进入莫纳 GO 小程序  
产品下单、咨询



关注莫纳生物公众号  
福利多多



添加好友  
产品答疑 试用 咨询