

免脱洗考马斯亮蓝快速染胶液

一、产品简介

本产品为环境友好型染胶液，区别于传统染胶液，不含甲醇，醋酸等有害成分。安全环保，染色迅速，2min可显条带，灵敏度高，检测可低至5ng蛋白，无需加热，脱色，可直接观察，提高实验效率。产品主要成分含有G-250,乙醇以及有机酸。可重复使用2-3次。

二、产品组成和保存

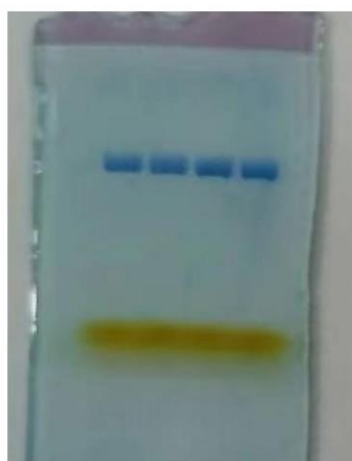
产品名称	产品编号	规格
免脱洗考马斯亮蓝快速染胶液	NBS5202	500ml/瓶

本试剂成分请于室温保存长期保存。

三、使用方法

1. 准备染胶所用染色盒，取本品20-30ml，以完全浸没胶为准。
2. 蛋白电泳结束后，打开胶板，取出PAGE胶，可直接放入染色盒。
3. 无需加热，通常2min左右可显蛋白条带，15min染色结束，取出PAGE胶，进行观察或拍照，亦可直接放入盛有ddH₂O的盒子中，长久放置不会褪色。

SDS-PAGE Staining Buffer 免脱洗考马斯亮蓝快速染胶液



染胶液第一次使用
1ugBSA,2min染色
使用ACE 8% Future
PAGE 蛋白预制胶



染胶液第二次使用



X公司染胶液

极速（2min染色）
高灵敏度（检测下限低至5ng）
安全（无甲醇，醋酸等有害成分）

跑胶后，直接将PAGE胶浸泡到约20ml染胶液中，无需加热
1ug蛋白，2min即可看到清晰条带，微量蛋白，延长染色时间
染液可重复使用两至三次，15min染色后将胶置于蒸馏水中可长期保存

四、注意事项

- 1, 本产品仅限于科学研究用, 不得用于临床诊断或治疗, 不得用于食品或药品。
- 2, 为了您的安全和健康, 请穿实验服并戴一次性手套操作。

五、常见问题

Q1. 染色后, 胶的背景较重, 会发蓝, 怎么办? 能用脱色液洗脱吗?

A1. 背景发蓝, 这是正常现象, 只需要把胶置于清水中, 净化一下背景即可。如果用脱色液洗脱, 会把蛋白染料也洗脱掉。我司提供的此款染液是不需要脱色的。只需置于清水中, 让背景净化, 如果您对背景的要求比较高, 可以多换两遍清水净化。

Q2. 弱带染色较浅怎么办?

A2. 这款快速染液一般 2min 就能显色, 但是如果是弱带, 染色时间不够的话, 颜色会很淡, 过早放水还会出现掉色。要染弱带, 一般建议染色时间过夜, 第二天换水, 净化背景即可。

Q3. 染色效果和胶厚度有关系吗?

A3. 一般情况下, 胶越薄, 会染的更快更好。如果您的胶比较厚, 建议延长染色时间。胶的厚度超过 1mm 请多加入染液并延长染色时间。

Q4. 染液出现微量沉淀是正常的吗? 应该如何应对?

A4. 出现微量沉淀是正常的, 不影响使用效果。生产时, 为了让染液特异性更强, 只染蛋白不染胶, 故意让一种成分饱和, 但饱和溶液会随温度而稍微改变, 溶解度变化, 可能会出现微量沉淀, 但是温度一回升就会溶解, 不影响使用。

Q5. 染液多可以反复使用多少次?

A5. 原则上, 染液可以一直反复使用, 但是, 超过 3 次以上, 由于留在染液里的 SDS 会越来越多, 可能会产生银色絮状或微量沉淀, 在这种情况下, 过滤一次就好, 不影响使用。但是, 为了您的实验效果佳, 我们推荐, 最多反复使用 3 次。在第 2 次和第 3 次染色时, 建议延长染色时间。

Q6. 染色时间长可以多久?

A6. 建议长染色时间为 24h, 如果超过 24h, 可能会出现背景发蓝的现象。如果已经出现背景过蓝的情况, 您可以把胶置于清水里摇床过夜, 背景就能减淡。